

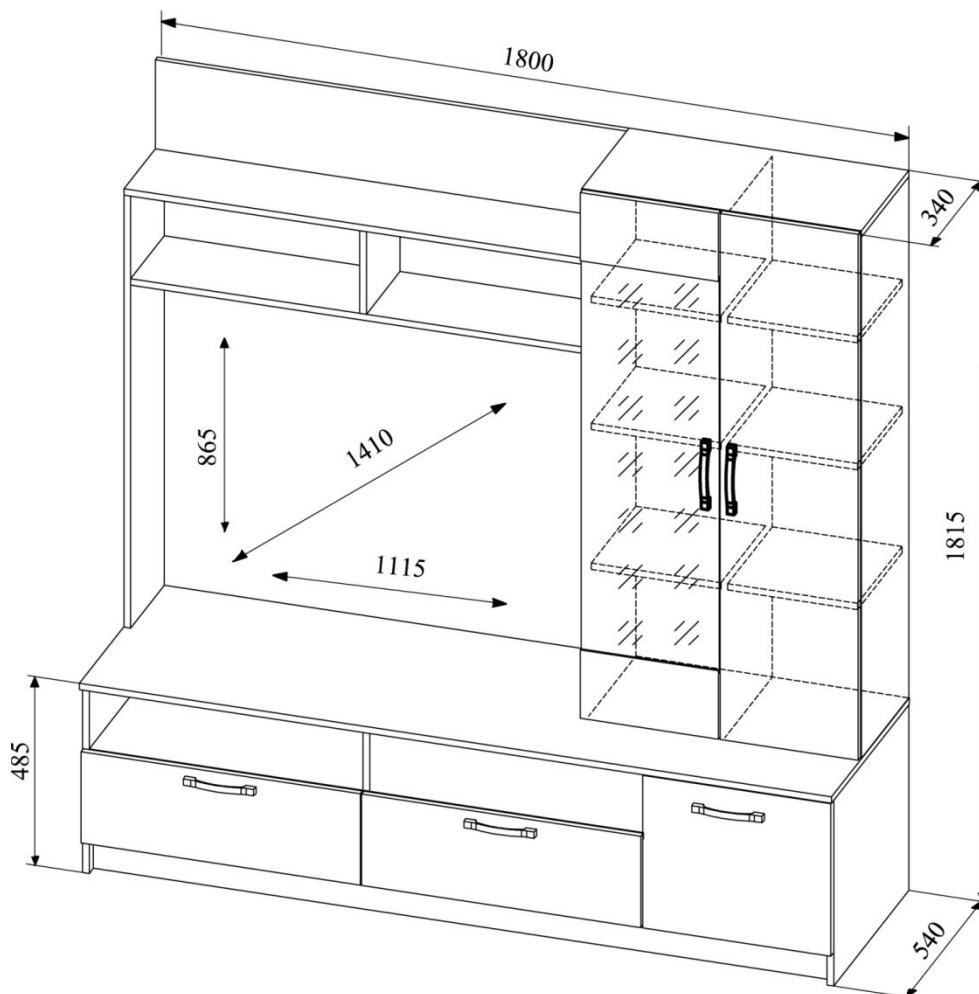


mail: [dsv-zakaz@mail.ru](mailto:dsv-zakaz@mail.ru)  
<http://www.dsv-mebel.ru>  
тел. 8(8412)99-78-73  
8(8412)99-78-75

## Модульная система «Софи»

### Центральная секция гостиной СЦС 1800.1


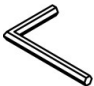



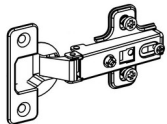
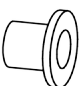








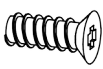
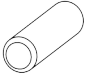
Размеры (В×Ш×Г) 1815x1800x540мм



## Деталировка

№	Наименование	Размер деталей, мм	Кол- во, шт	№ упаков ки	№	Наименование	Размер деталей, мм	Кол- во, шт	№ упаковки
<b>ЛДСП</b>									
1	Бок тумбы левый	469-522	1	Уп.2	17	Крыша надстройки	1130-234	1	Уп.2
2	Бок тумбы правый	469-522	1	Уп.2	18	Задняя стенка	1130-224	1	Уп.2
3	Перегородка тумбы	373-522	1	Уп.2	19	Вязка	1114-234	1	Уп.2
4	Перегородка тумбы	202-522	1	Уп.2	20	Бок надстройки левый	1088-234	1	Уп.2
5	Перегородка тумбы	155-522	1	Уп.2	21	Перегородка	208-234	1	Уп.1
6	Крышка тумбы	1802-540	1	Уп.1	22	Полка	310-320	6	Уп.1,2
7	Вязка	1768-522	1	Уп.1	23	Фасад	669-230	2	Уп.1
8	Вязка	1328-522	1	Уп.2	24	Фасад	384-450	1	Уп.2
9	Цоколь	1768-80	1	Уп.1	25	Фасад	1324-331	1	Уп.3
10	Бок ящика левый	120-450	2	Уп.2	26	Фасад со стеклом	1324-331	1	Уп.3
11	Бок ящика правый	120-450	2	Уп.1,2		<b>ЛДВП белая</b>			
12	Вязка ящика	120-599	2	Уп.2	27	Дно ящика	626-445	2	Уп.1
13	Бок пенала левый	1312-330	1	Уп.3	28	Задняя стенка	1330-332	2	Уп.1
14	Бок пенала правый	1312-330	1	Уп.3	29	Задняя стенка	1130-236	1	Уп.1
15	Перегородка пенала	1312-330	1	Уп.3	30	Задняя стенка	1796-400	1	Уп.1
16	Крыша пенала	670-330	1	Уп.2					

## Комплектация фурнитуры

31	Евровинт 6×50мм	32	Евроключ	33	Евровинт 6,3×11,5	34	Стяжка эксцентриковая	35	Шток для стяжки эксцентриковой
									
52 шт.		1 шт.		22 шт.		16 шт.		16 шт.	
36	Петля накладная	37	Втулка под ручку	38	Опора- наконечник	39	Гвоздь	40	Заглушка для Евровинта
									
7 шт.		2 шт.		6 шт.		0,1 кг		35 шт.	
41	Саморез 3,5×16мм	42	Направляющие роликовые 450мм	43	Полкодержатель	44	Ручка	45	Шайба
									
22 шт.		2 компл.		30 шт.		5 шт.		18 шт.	
46	Винт М4×12	47	Шкант 8×30						
									
2 шт.		2 шт.							

\* Предприятие-изготовитель оставляет за собой право на замену материалов, фурнитуры и метизов на аналогичные, не ухудшающие качество изделия.

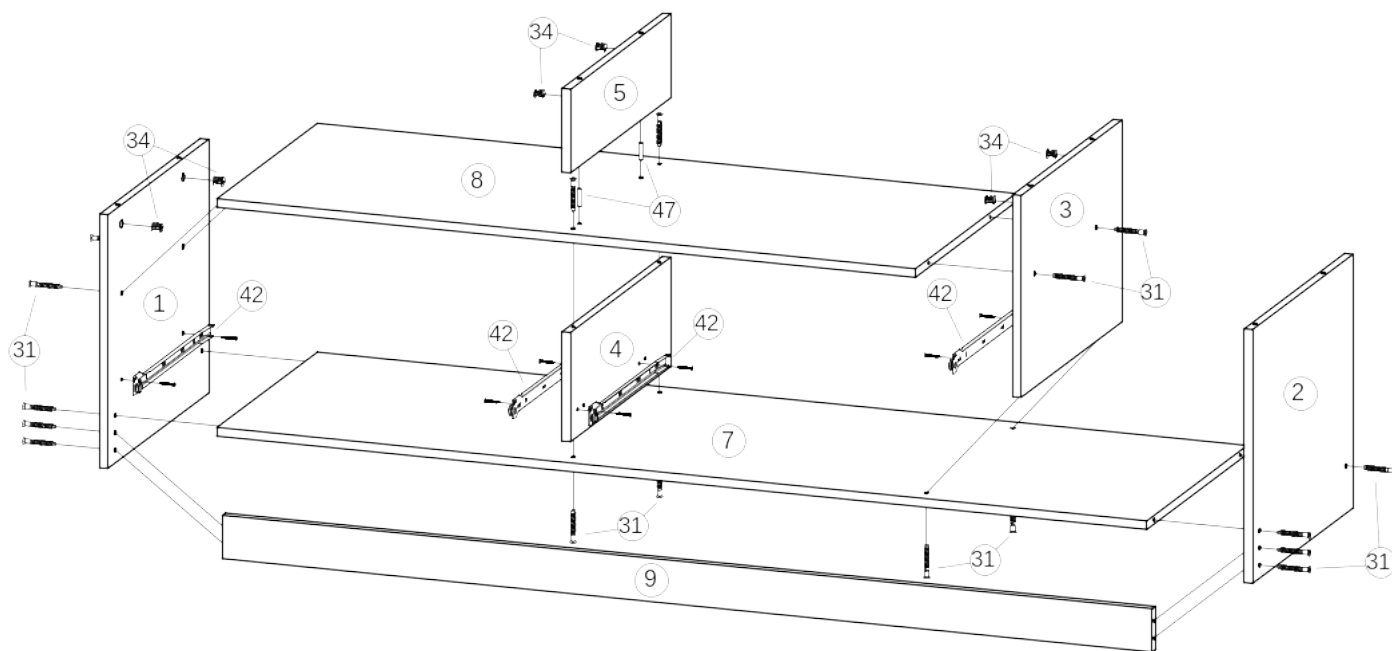
**Перед сборкой внимательно ознакомьтесь с данной инструкцией, проверьте комплектность деталей и фурнитуры. Для сборки элементов желательно воспользоваться помощью квалифицированных специалистов.**

Работы проводите на жесткой ровной поверхности. Во избежание появления царапин, укройте ее мягким подстилочным материалом, в качестве которого можно использовать упаковку. Для работы вам понадобится евроключ (имеется в комплекте), крестовая отвертка, шуруповерт, молоток.

После сборки корпуса, прежде чем закрепить задние стенки из ЛДВП необходимо измерить диагонали короба и, в случае расхождения, следует их выровнять, для того, чтобы в дальнейшем не нарушить геометрию готового изделия.

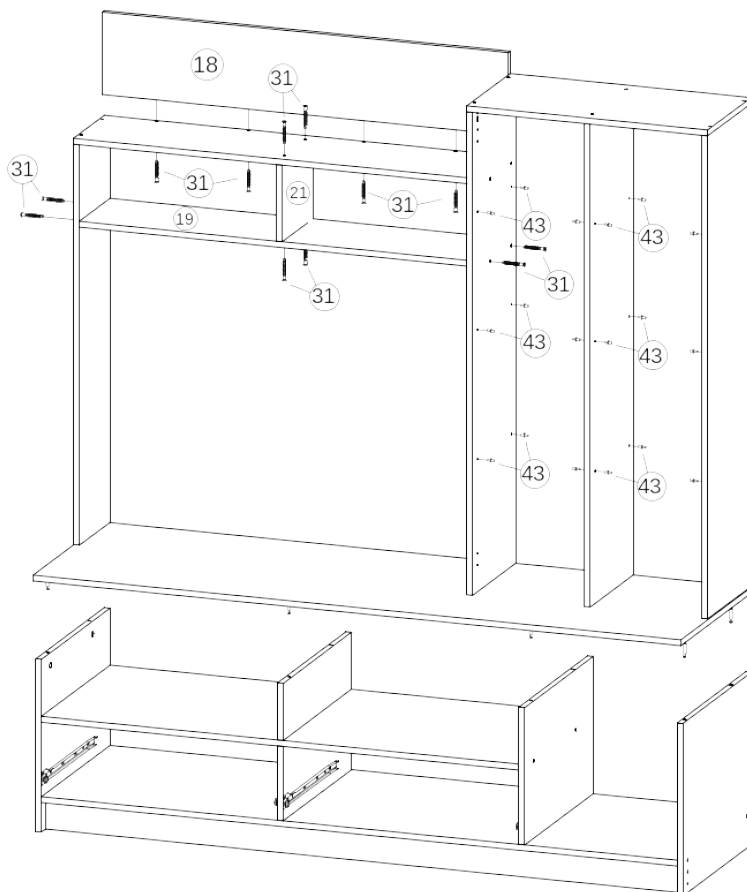
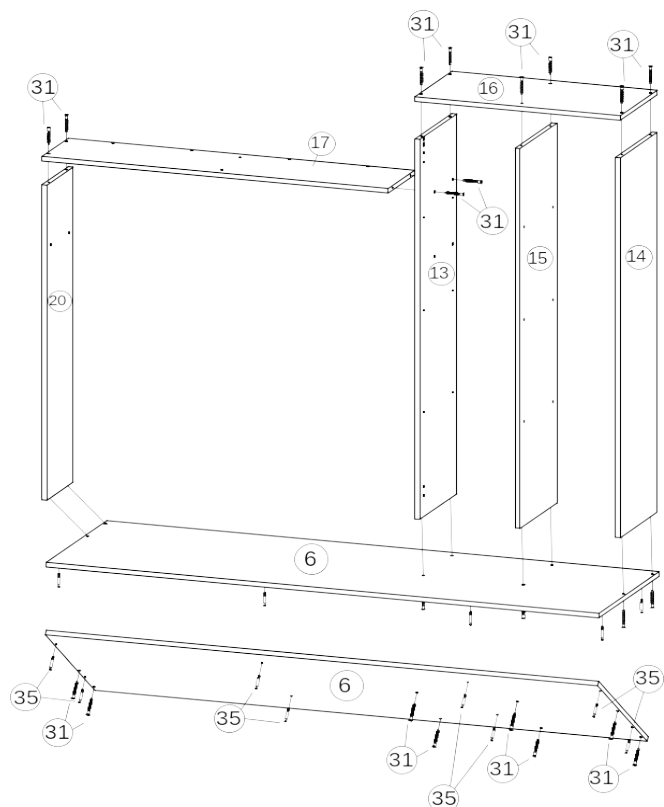
## СБОРКА

### 1. Сборка тумбы (рис.1)



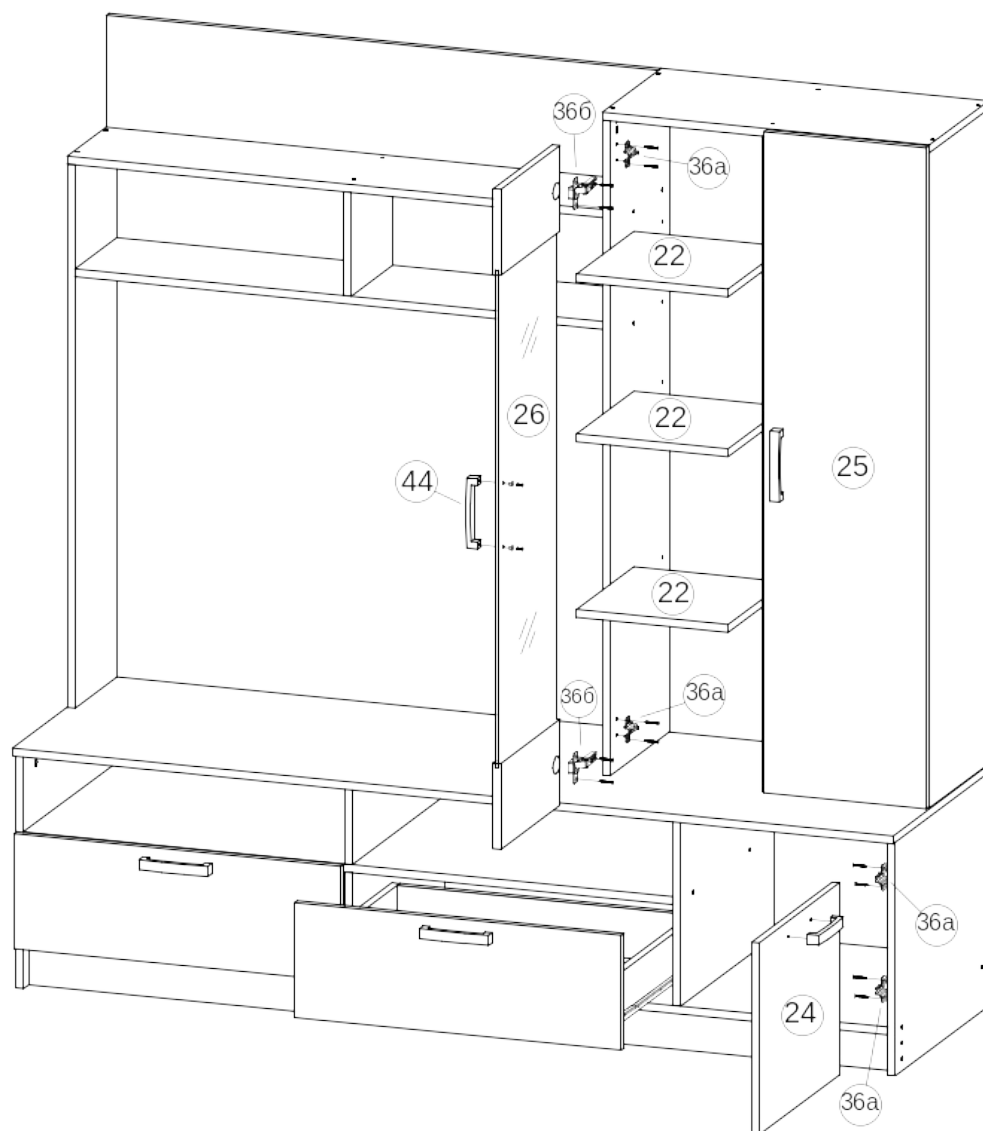
1. На Боковину(1) и Перегородки(3,4) по разметке прикрепите полозья направляющих(42) при помощи евровинтов 6,3x11,5 (31).
2. Соедините Боковины (1,2), Вязкой (7) и Цоколем(9) при помощи евровинтов(31).
3. Соедините Перегородку(4) с Вязками(7,8), Вязку(8) с Боковиной(1) и Перегородкой(4) при помощи евровинтов(31).
4. В отверстия в Вязке(8) вставьте шканты 8x30(47) и установите Перегородку(5).
5. В отверстия в Боковинах(1,2), Перегородках(3,5) вставьте эксцентриковые стяжки(34).
6. На нижний торец Боковин(1,2) и Цоколя(9) прибейте опоры-наконечники(38) при помощи гвоздей(39).

### 2. Сборка надстройки и окончательная сборка (рис.2,3)

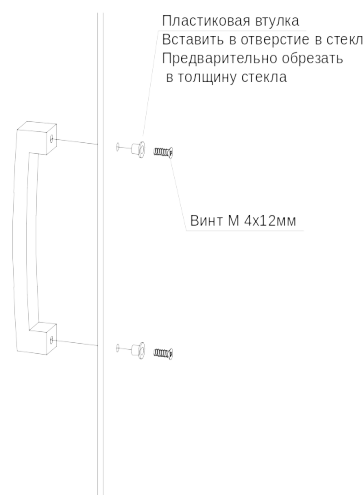


7. Соедините Боковины пенала(13,14) и Перегородку(15) с Крышей(16) при помощи евровинтов(31).
8. Соедините Крышу надстройки(17) с Боковинами(20,13) при помощи евровинтов(31).
9. В отверстия в Крышке тумбы(6) вкрутите 8 штоков от стяжки эксцентриковой(35) и соедините ее с собранной ранее конструкцией при помощи евровинтов(31).
10. Установите надстройку на тумбу и затяните эксцентрики(34) по часовой стрелке до упора.
11. Соедините Вязку(19) с Боковинами(13,20) при помощи евровинтов(31).
12. Соедините Заднюю стенку(18) с Крышей надстройки(17) при помощи евровинтов(31). Установите Перегородку(21).
13. Уложите каркас на пол лицевой стороной вниз, измерьте диагонали, они должны быть равны.
14. Прибейте задние стенки (28,29,30) к каркасу при помощи гвоздей(39).

### 3. Окончательная сборка(рис.4, 5)



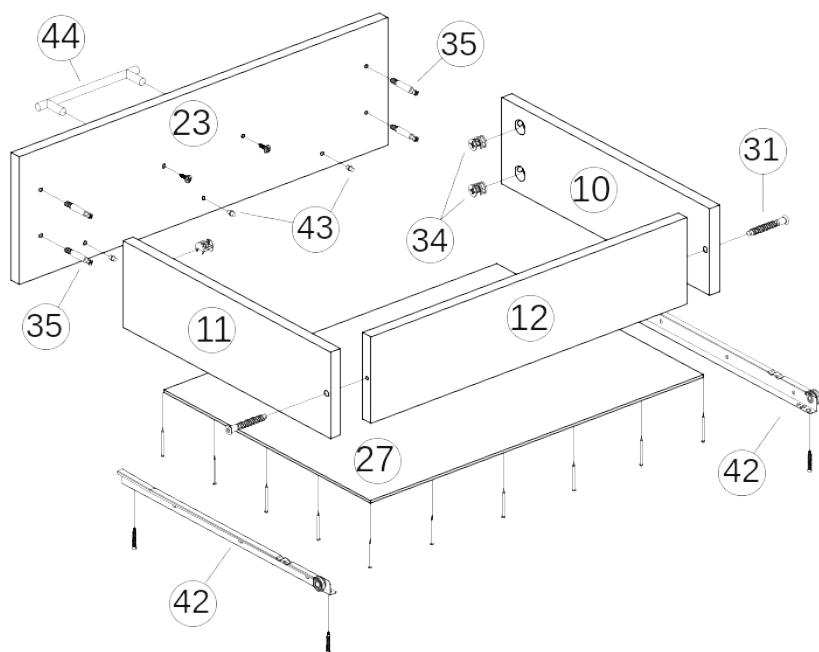
**ВНИМАНИЕ!!!**  
во избежание появления трещин на стеклу  
не следует перетягивать винт



15. В отверстия в Боковинах пенала(13,14) и Перегородке(15) установите полкодержатели(43) и уложите Полки(22).
16. На Боковинах пенала(13,14) и Правой Боковине тумбы(2) закрепите крестовины петель (36) при помощи евровинтов 6,3x11,5(33) (см. рис.9).
17. В отверстия на Фасадах(24,25,26) установите чашки петель(36), выровняйте петлю и зафиксируйте при помощи саморезов 3,5x16мм(41) (см. рис.10). Навесьте фасады на корпус и отрегулируйте положение створок по схеме в табл.«Регулировка петель».
18. Установите ручки(44) на Фасады.

**ВНИМАНИЕ!!!** Перед установкой ручки на стеклофасад в отверстия необходимо вставить пластиковые втулки. Втулка имеет универсальный размер для стекол от 4 до 6мм, поэтому перед установкой ее необходимо обрезать в толщину стекла. Ручку закрепить на стеклу при помощи винтов М 4х12. **НЕ СЛЕДУЕТ ПЕРЕТЯГИВАТЬ ВИНТЫ ВО ИЗБЕЖАНИЕ ПОЯВЛЕНИЯ ТРЕЩИН В СТЕКЛУ.** (см. рис.4,5)

**Рис.6 Сборка ящика**



19. Соедините Боковины ящика(10,11) с Вязкой(12) при помощи евровинтов(31).

20. В отверстия в Боковинах ящика (10,11) вставьте эксцентровые стяжки(34).

21. В Фасад(23) вкрутите 4 штока от стяжки эксцентровой(35) (см.рис.6 и 7).

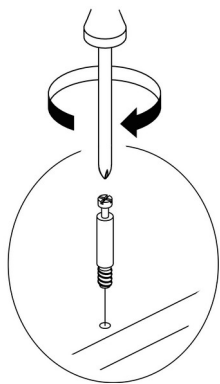
22. Соедините Фасад(23) с коробом ящика и затяните эксцентрики(34) по часовой стрелке до упора (см рис6 и 8).

23. Уложите Дно ящика из ДВП(27) и вставьте полкодержатели(43) в отверстия на фасаде (таким образом, чтобы в сборе они находились под Дном, придерживая его). Прибейте Дно(27) к коробу ящика гвоздями(39).

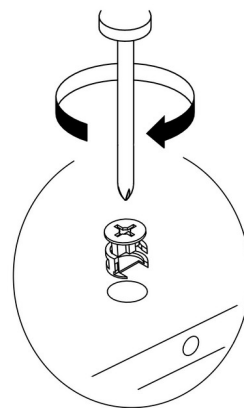
24. Прикрутите направляющие(42) к коробу при помощи саморезов 3,5x16мм(41).

25. Установите ручку(44) на Фасад (23) и зафиксируйте ее при помощи винтов для ручки.

**Рис.7 - Установка штока эксцентрика 35**



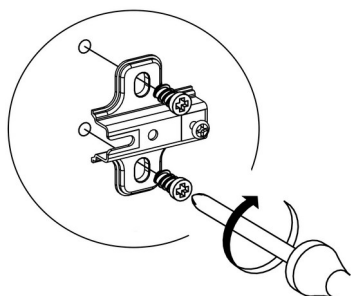
**Рис.8 - Установка и фиксация стяжки эксцентрика 34**



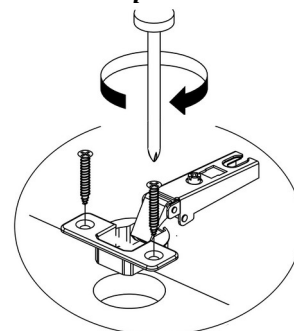
26. Установите ящики на место.

27. По окончании сборки на шляпки евровинтов установите декоративные заглушки(30).

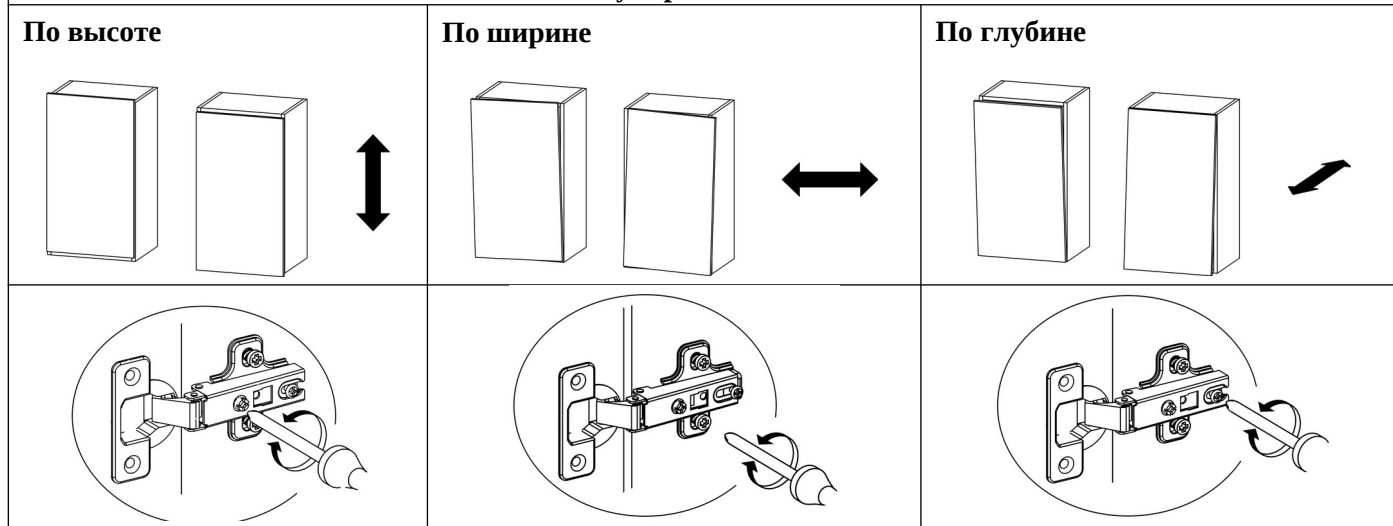
**Рис.9 - Монтаж крестовины петли 36а на боковину**



**Рис.10 - Монтаж чашки петли 36б на фасад**



## Регулировка петель



### ПРАВИЛА УХОДА И ЭКСПЛУАТАЦИИ

Корпусную мебель необходимо эксплуатировать и хранить в проветриваемых помещениях с нормальным температурно-влажностным режимом, при относительной влажности воздуха 50-70% и температуре не ниже плюс 10°C.

1. Не оставляйте мебель и комплектующие вблизи отопительных приборов и источников огня.
2. Не допускайте воздействия прямых солнечных лучей во избежание изменения цвета изделий и потери товарного вида.
3. Избегайте резких перепадов температур, чрезмерной сухости и повышенной влажности в помещении.
4. Не допускайте грубого механического воздействия на мебель и комплектующие, неаккуратное обращение может привести к повреждению отделочного покрытия, стекол, зеркал и элементов крепежа. При появлении трещин и сколов на поверхности стеклоизделий или обнаружении поломок фурнитуры необходимо немедленно произвести их замену, так как дальнейшая эксплуатация поврежденных деталей может привести к травмам.
5. Не ставьте на поверхность горячие предметы без теплоизоляционных прокладок.
6. Избегайте попадания воды и технических жидкостей
7. При уходе за мебелью рекомендуется протирать поверхности влажной тканью с последующей протиркой насухо, применять аэрозоли, восковые полироли и специальные средства. Запрещается мыть мебель водой и чистить составами, содержащими спирты, растворители, соду и прочие абразивные материалы.
8. В процессе эксплуатации корпусной мебели возможно ослабление крепежных соединений, в этой связи необходимо их периодически подтягивать.

Соблюдение приведенных выше рекомендаций позволит вам продлить срок службы корпусной мебели и поможет избежать проблем при эксплуатации.

### ГАРАНТИЙНЫЕ ОБЯЗАТЕЛЬСТВА

Изготовитель гарантирует соответствие мебели требованиям ГОСТ 16371-93 «Мебель. Общие технические условия» при соблюдении условий транспортировки, хранения эксплуатации и рекомендаций по уходу за мебелью.

Срок гарантии на детскую мебель и мебель для общественных помещений составляет 18 месяцев, на бытовую мебель - 24 месяца. Гарантийный срок исчисляется с момента покупки изделия.

Потребитель имеет право на выполнение производителем гарантийных обязательств в течение всего указанного срока в случае обнаружения им дефектов производственного характера, связанных с комплектностью изделия, недостатками материалов и технологий изготовления.

Претензии по качеству изделий, должны предъявляться в магазин, где была приобретена мебель.

Гарантия не действует в случаях:

1. Несоблюдения потребителем рекомендаций производителя по хранению, эксплуатации и уходу за изделием.
2. Естественного износа элементов мебели, возникшего в процессе эксплуатации – потертости, царапины, частичная потеря цвета под воздействием ультрафиолетового излучения.
3. Механических повреждений, вызванных неграмотными действиями при транспортировке, хранении, сборке и эксплуатации корпусной мебели.
4. Повреждения деталей и комплектующих вызванные воздействием чрезмерной влажности и резких перепадов температур, повлекшее за собой разбухание ЛДСП и прочих композитных материалов, отслоение отделочного покрытия и другие повреждения.

Основанием для получения гарантии является наличие оригинала кассового чека либо товарной накладной.

*Благодарим вас за приобретение нашей продукции.*

Дата упаковки	
Упаковщик	
Номер партии	